



UUSI KÄMPPÄ KASKIPARTIOILLE !

Kaskipartio rakentaa uutta retkikämpää tutulle paikalle Siuntion Korpirauhaan. Korpirauhan kämppä on partiolaisille tärkeä retkikohde, joka mahdollistaa retkeilyn, yhdessä tekemisen ja luonnossa liikkumisen ympäri vuoden.

Uusi kämppä on hirsirakenteinen, varta vasten partiokäyttöön suunniteltu retkimaja, jonka rakentaminen toteutetaan partiohenkisesti talkoilla. Nyt keräämme varoja rakennusmateriaaleihin ja uuden kämpän toteutukseen!

Tällä esitteellä kutsumme sinut auttamaan meille tärkeän kämppäprojektin toteutumisessa. Tervetuloa tukemaan partiota!

50 VUOTTA PARTIOTOIMINTAA PALOHEINÄSSÄ

Kaskipartio ry. on yksi Helsingin suurimmista lippukunnista. Kaskipartio tarjoaa viikottaista partiotoimintaa noin 200 tytölle ja pojalle Paloheinän, Pakilan ja Torpparinmäen alueilla. Kaskipartio perustettiin vuonna 1975 yhdistämällä tyttölippukunta Metsäkastikat ja poikalippukunta Kaskenviertäjät, jotka oli perustettu vuosina 1963 ja 1964.

Yhteinen kämppähanke Siuntion Korpirauhaan antoi oman sysäyksensä lippukuntien yhdistämiselle. Vuonna 1975 lippukunnat yhdistyivät yhdeksi sekalippukunnaksi, Kaskipartioksi, ja vuonna 1977 Kaskipartion oma retkikämpä Kaskela valmistui Helsingin seurakuntayhtymän maille Siuntion Korpirauhaan.

Perustamisestaan saakka Kaskipartio on järjestänyt aktiivista partiotoimintaa Paloheinän, Pakilan ja Torpparinmäen lapsille ja nuorille.

RETKEILY ON PARTION KOHOKOHTIA

Parhaat partiomuistot liittyvät usein retkiin ja leireihin. Yöretkiä on toimintavuoden aikana useita. Viikonloppuretkillä eli reduilla suuntaamme tavallisesti lippukuntamme kämpälle tai telттаilemaan. Lisäksi järjestämme joka kesä koko lippukunnalle kesäleirin, jolla sudenpennut viettävät noin viisi ja vanhemmat partiolaiset kymmenen päivää. Retket ja leirit ovat todella tärkeä osa partiotoimintaa, sillä retkillä opitaan toimimaan ryhmänä ja jaetaan seikkailuja luonnossa. Retkeily on yksi partion kohokohdista.

Suurin osa retkistä suuntautuu lippukunnan kämpälle Siuntion Korpirauhaan. Kämpä on ollut viime vuosina kaskipartiolaisten ryhmien käytössä lähes jokaisena viikonloppuna syys- ja kevätkaudella. Kämpä on monipuolisen partiotoiminnan toteuttamiseksi lippukunnalle ensiarvoisen tärkeä.

Vuosien varrella kämpää on kunnostettu ja parannettu talkoovoimin. Suuri talkooppoistutus toteutettiin vuonna 2006, kun vanhan huussirakennuksen tilalle pystytettiin kokonaan uusi vaja ja ekohuussit. Vuonna 2013 vanha huonokuntoinen kämpä lopulta purettiin, ja Kaskipartio ryhtyi toteuttamaan pitkäaikaista unelmaansa: lippukunnalle rakennetaan uusi retkikämpä.



Kaskipartion ryhmät retkeilevät viikonloppuisin reduilla ja kesäisin yhteisellä leirillä. (kuvat:Kapary)

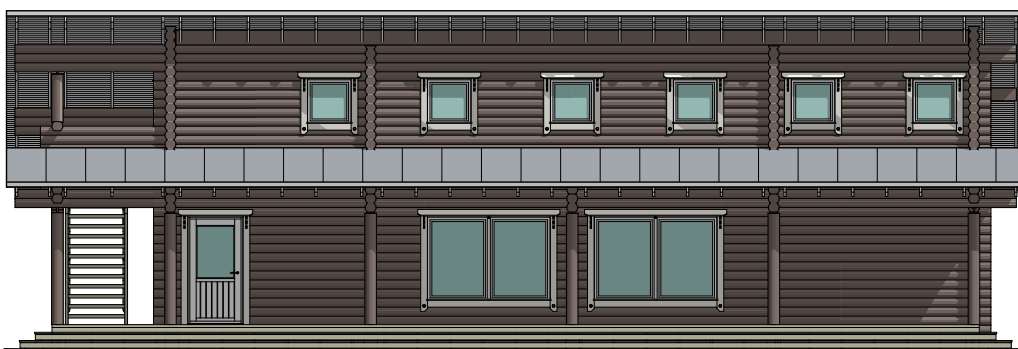
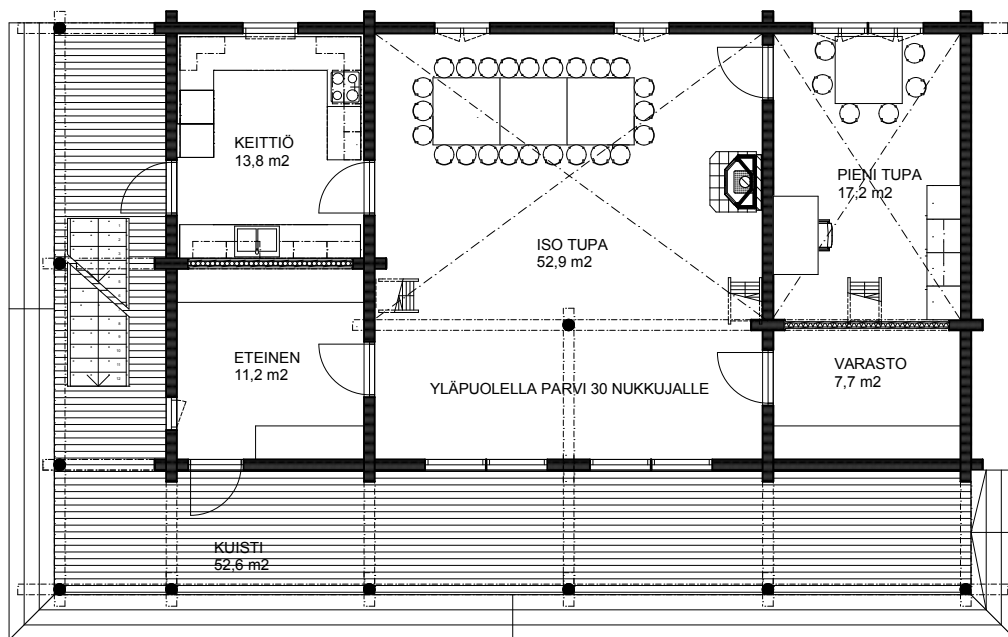
UUSI PARTIOKÄMPPI KORPIRAUHAAN

Kaskipartion uusi kämpppä on suunniteltu partiolaisten tarpeiden mukaiseksi: sen pohjaratkaisua ja arkkitehtuuria on suunniteltu kaskipartiolaisten keskuudessa jo vuodesta 2011. Suunnitelmat on viimeistellyt Honkarakenne, joka valittiin kämpän hirsirungon toimittajaksi kolmen karsintakerroksen jälkeen.

Uuden kämpän huoneala on 142m² (kerrosala 153,5 k-m²), joka koostuu eteisestä, keittiöstä, suuresta tuvasta, pienestä makuuhuoneesta ja varastosta sekä toisen kerroksen tilavista parvista, joille mahtuu yöpymään noin 30 henkeä.

Kämpälle on rakennettu vuoden 2013 aikana valmistelevinä töinä kaivo ja tie. Vanha kämpppä purettiin uuden tieltä talkoilla syksyllä 2013. Uudisrakennus on suunniteltu suoritettavaksi kaksivaiheisena. Ensimmäinen „säältä suojaan“-rakennusvaihe on tarkoitus toteuttaa kesällä 2014. Toisessa vaiheessa seuraavan vuoden aikana tehdään kalustus- ja viimeistelytyöt.

Kämppähanke ensimmäisen rakennusvaiheen budjetti on 90 000 euroa, josta on kerätty lippukunnan ja tukiyhdistyksen varainhankintana jo suuri osa. Erittäin merkittävää tukea olemme saaneet Pakinkylän Leijonilta. Varainhankinnalla on tarkoitus kerätä vielä noin 25 000 euroa kesään 2014 mennessä. Jokainen lahjoitus on todella tärkeä!



Uusi kämpppä on hirsirakenteinen, ja sen rungon toimittaa Honkarakenne. (kuvat: Honkarakenne)

LAHJOITA KÄMPPÄÖITÄ PARTIOLAISILLE

Voit tarjota tuhansille partiolaisille unohtumattomia retkeilyelämyksiä tulevina vuosikymmeninä antamalla lahjoituksen partiokämpän rakentamiseen. Suurille lahjoituksille haluamme omistaa oman lahjoituskilven, johon kaiverretaan lahjoittajan tai yrityksen nimi. Kilpien koot lahjoitussummittain ovat seuraavat:

Kilpi 20*60 **500€**

Kilpi 40*80 **1000€**

Kilpi 60*100 **1500€**

Voit myös lahjoittaa minkä tahansa valitsemasi summan, jokainen pienikin lahjoitus on tärkeä! Kaskipartiolaisten perheet ja lähipiiri voivat tehdä lahjoituksen alla olevalla tilisiirrolla suoraan lippukunnan tilille. Yrityksille laadimme pyynnöstä oman laskun.

Laajempi yleisökeräys on käynnissä Suomen Partiolaisten nettisivuilla osoitteessa: www.partio.fi/auta-rakentamaan-kamppa-siuntioon/lahjoita Suomen Partiolaisten kautta kulkevien yleisölahjoitusten rahankeräysluvan numero on 2020/2013/4272, ja näistä lahjoituksista peritään 5% Suomen Partiolaisille.

Kutsumme yhteystietonsa antaneet lahjoittajat mukaan tutustumaan valmiiseen retkeilymajaan. Kutsumme halukkaat myös mukaan kämpän rakentamistalkoisiin kesällä 2014. Valtava kiitos tuestasi!

Kaskipartio ry. ja Kaskipartion tukiyhdistys ry.

Tukiyhdistyksen puheenjohtaja Arttu Hult, arttu.hult@gmail.com
Kaskipartion kämppäisäntä Niklas Lindström, niklas.lindstrom@elisanet.fi

www.kaskipartio.fi

TILISIIRTO KASKIPARTION KÄMPÄN TUKEMISEKSI

Tilinumero: 800019- 1470998

Saaja: Kaskipartio ry.

Viitenumero: 518

Viesti (vapaaehtoinen): Oma nimi ja sähköpostiosoite

Summa: Vapaaehtoinen (Lahjoituskilvet 500/1000/1500€)

Yrityksille teemme pyydettyä räätelöidyn laskun!

